

PRZERZYWNIK

Nr 12, marzec 2024 r.

21 marca to początek kalendarzowej wiosny. Pierwszy dzień wiosny przypada na czas równonocy wiosennej - od tego dnia dzień będzie stawał się dłuższy od nocy.

Pierwszy dzień wiosny nazywany jest też często „dniem wagarowicza”. Pamiętajcie jednak, że 21 marca **nie jest dniem wolnym od szkoły!!!**

Możecie tego dnia ubrać się kolorowo, założyć zabawne ubrania i spędzić ten dzień w szkole w milej, wiosennej atmosferze.



Tego dnia przypada również Światowy Dzień Osób z Zespołem Downa.

Ta data nie jest przypadkowa! Święto ustanowione jest 21 dnia trzeciego miesiąca w roku, i nawiązuje do obecności u osób z zespołem Downa dodatkowego, trzeciego chromosomu w 21 parze.

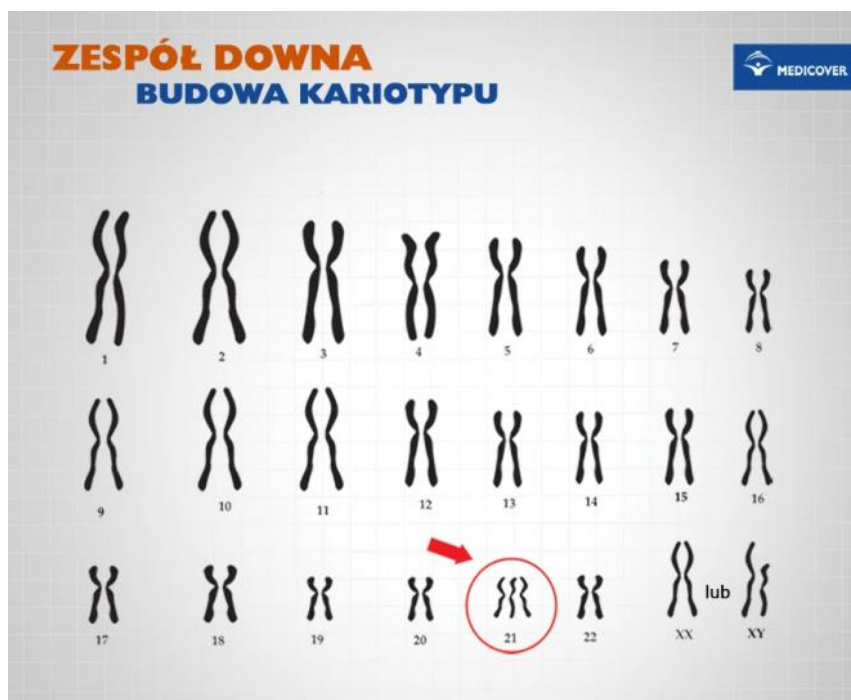


Warto wiedzieć ...

Zespół Downa występuje z częstotliwością wahającą się od 1:800 do 1:1000 urodzeń. Wadzie tej towarzyszy niepełnosprawność intelektualna oraz cechy dysmorfii, czyli zmian w wyglądzie. Osoby dotknięte zespołem Downa mają m. in. charakterystyczne fałdy nad powiekami, które sprawiają, że można je łatwo rozpoznać.

Zaburzenie zawdzięcza swoją nazwę odkrywcy - lekarz John Langdon Down zidentyfikował ją w 1862 roku.

Do tej pory nie udało się określić żadnych czynników fizycznych wpływających na zwiększenie ryzyka wystąpienia zespołu Downa. Wykryto natomiast korelację między wiekiem matki a prawdopodobieństwem urodzenia dziecka z trisomią 21 pary.



Czy wiesz, że ???

Kształt skarpetki wyglądem przypomina chromosom? Z tego powodu symbolem zespołu Downa są właśnie skarpetki.

Zachęcamy Was, żebyście 21 marca założyli kolorowe skarpetki nie do pary i w ten sposób wyrazili swoją solidarność z osobami z zespołem Downa oraz ich rodzinami.

Drobne gesty mają znaczenie, mogą przysłużyć się niwelowaniu barier i przezwyciężaniu krzywdzących stereotypów.



Zapoznaj się z kalendarzem świąt nietypowych w marcu.

Może znajdziesz jeszcze jakieś ważne dla Ciebie święto, które postanowisz uczcić w szczególny sposób.

2024						
MARZEC						
WWW.AKADEMIANIEMANUDKA.PL						
PONIEDZIAŁEK	WTOREK	ŚRODA	CZWARTEK	PIĄTEK	SOBOTA	NIEDZIELA
				1 DZIEŃ PIEGÓW	2	3 MIĘDZYNARODOWY DZIEŃ PISARZY
4 DZIEŃ GRAMATYKI	5 DZIEŃ DENTYSTY	6 EUROPEJSKI DZIEŃ LOGOPEDY	7	8 MIĘDZYNARODOWY DZIEŃ KOBIECI	9 	10
11	12	13 	14 DZIEŃ LICZBY PI DZIEŃ PAJĄKA	15 DZIEŃ PIEKARZA	16	17
18 	19	20 PIERWSZY DZIEŃ WIOSNY	21 DZIEŃ WAGAROWICZA ŚWIATOWY DZIEŃ ZESPOŁU DOWNA	22 	23	24 
25 MIĘDZYNARODOWY DZIEŃ GOFRA	26	27 MIĘDZYNARODOWY DZIEŃ TEATRU	28	29	30 GODZINA DLA ZIEMI	31 WIELKANOC

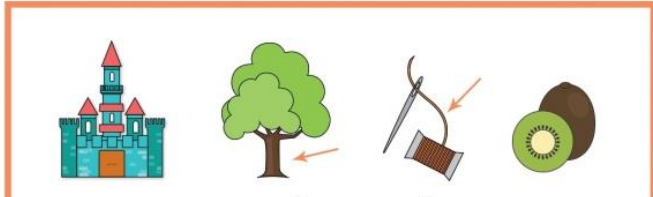
Pomyśl i rozwiąż.




Rozwiąż rebus!



Rozwiąż rebus!



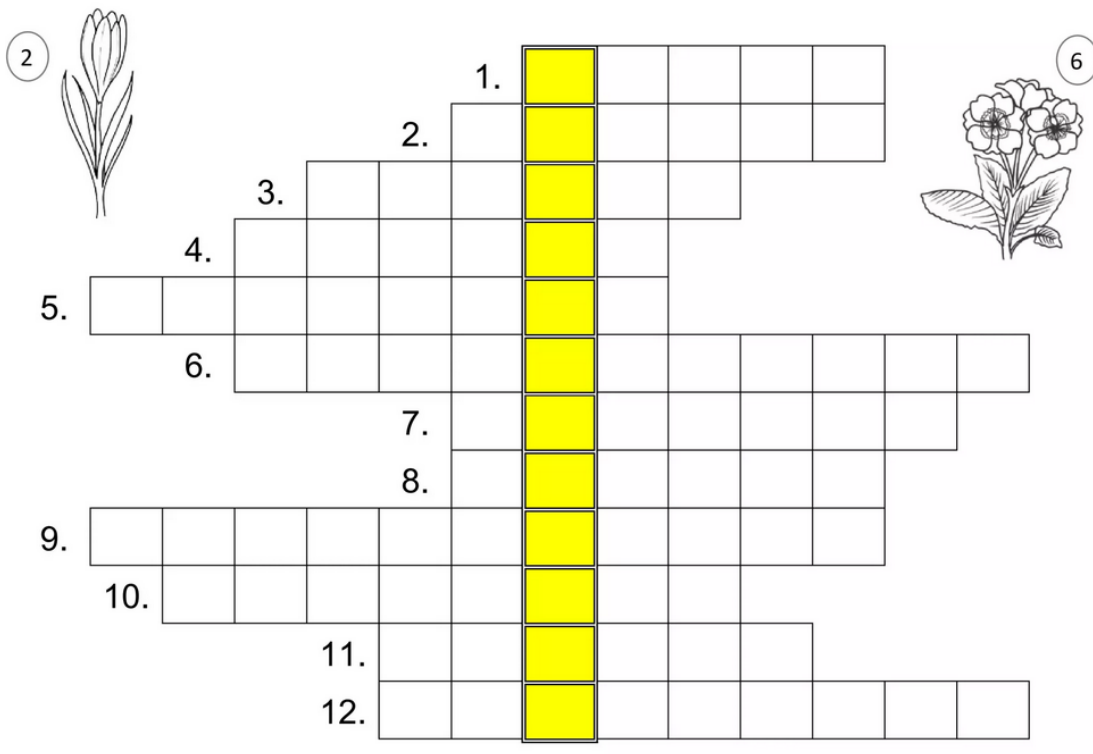
~~EK~~ ~~P~~ ~~Ń=N~~ ~~Ć~~ ~~WI~~



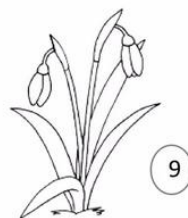
R=D ~~KA~~ ~~TĄ~~ A=N ~~Ż~~ O=I

.....

.....



1. Przylatują wiosną z ciepłych krajów.
2. Inna nazwa tego wiosennego kwiatka to szafran.
3. Zawiązują się wiosną na gałązkach drzew i krzewów.
4. Miesiąc kalendarzowej wiosny.
5. Budzi się wiosną do życia. Inaczej – natura.
6. Pierwszy kwiat wiosenny.
7. Kolor, który dominuje na świecie wiosną.
8. Ptak o długim, czerwonym dziobie.
9. Kwiatek, który przebija się spod śniegu.
10. Słomiana kukła, którą topi się 21 marca.
11. Topnieją, gdy tylko zrobi się ciepłej.
12. Święto, które obchodzi się wiosną.



Między zimą i wiosną jest

Spokojnie, to tylko żart...



Autorzy: Ela Siwczak, Magda Wygnańska-Gajcy, Diana Rupińska

Źródła: www.medicover.pl/choroby/genetyczne/zespól-downa/;

www.losedziszow.edu.pl/index.php/item/1084-21-marca-swiatowy-dzien-zespolu-downa/;

www.akademianiemanudka.pl/2023/09/kalendarz-swiat-nietypowych-dla-dzieci.html; www.salagier.pl/;

www.kuku.pl/komiksy_dowcipy_zarty-wiosna.