



MIĘDZYSZKOLNY KONKURS  
WIEDZY ZINTEGROWANEJ „JUŻ TO WIEM”  
DLA KLAS TRZECICH  
2009

**JUŻ TO WIEM**

Imię i nazwisko ucznia: .....

Numer szkoły: .....

**III EDYCJA  
MIĘDZYSZKOLNEGO KONKURSU  
WIEDZY ZINTEGROWANEJ „JUŻ TO WIEM”  
DLA KLAS TRZECICH**

**HASŁO KONKURSU:  
„Rok szkolny 2008/2009 rokiem sportu”.**

Dyktando

.....  
.....  
.....  
.....  
.....  
.....  
.....  
.....  
.....  
.....  
.....  
.....  
.....  
.....  
.....  
.....  
.....  
.....  
.....  
.....  
.....  
.....

Szkoła Podstawowa nr 84  
03-611 Warszawa  
ul. Radzymińska 227



Imię i nazwisko ucznia: .....

Numer szkoły: .....

**III EDYCJA  
MIEDZYSZKOLNEGO KONKURSU  
WIEDZY ZINTEGROWANEJ „JUŻ TO WIEM”  
DLA KLAS TRZECICH**

**HASŁO KONKURSU:**

**„Rok szkolny 2008/2009 rokiem sportu”.**

*Przed Tobą zestaw ciekawych zadań. Uważnie czytaj wszystkie polecenia. Zadania możesz rozwiązywać w dowolnej kolejności. Nie martw się, jeśli nie potrafisz od razu rozwiązać któregoś z nich. Przejdź do następnego. Do problemowego polecenia wrócisz później.*

*Życzymy powodzenia*

**1. Przeczytaj tekst a następnie wykonaj polecenia:**

*Zdolni uczniowie z naszej szkoły wezmą udział w Lekkoatletycznych Mistrzostwach Warszawy. Zawody odbędą się 22 maja 2009 roku na stadionie „Skry” w godzinach 8<sup>00</sup>-14<sup>00</sup>. Organizatorzy przygotowali trzy konkurencje: bieg z przeszkodami na dystansie sześciuset metrów, rzut piłką lekarską oraz skok w dal. W każdej drużynie wystąpi po sześciu zawodników ze szkół podstawowych. Nasi zawodnicy założą na siebie zielone koszulki. Dyrektor naszej szkoły liczy na sukcesy naszych sportowców, ponieważ nigdy nas nie zawiedli i nie mieli złych wyników. Drużyna zawsze zajmowała dobre miejsca we wszystkich zawodach sportowych.*

**2. Zaznacz krzyżykiem poprawne odpowiedzi:**

a) Jak nazywają się zawody, w których wezmą udział nasi uczniowie?

- Mistrzostwa Dzielnicy
- Mistrzostwa Warszawy
- Mistrzostwa Polski

b) Nazwa „Skra” odnosi się do:

- stadionu
- basenu
- boiska

c) Ilu zawodników mają liczyć drużyny:

- trzech
- czterech
- sześciu

d) Jaki kolor będą miały koszulki naszych zawodników?

- biały
- czerwony
- zielony



3. Z tekstu zadania pierwszego wypisz po 3 rzeczowniki i liczebniki.

Rzeczowniki	Liczebniki

4. Z tekstu zadania pierwszego wypisz 3 przymiotniki i zapisz je w stopniu równym, wyższym i najwyższym

Stopień równy

Stopień wyższy

Stopień najwyższy

.....  
.....  
.....

.....  
.....  
.....

.....  
.....  
.....

5. Wypisz 3 czasowniki z tekstu zadania pierwszego i określ ich osobę, liczbę i czas.

Czasownik	Osoba	Liczba	Czas

6. Od podanych przymiotników utwórz przysłowki:

sprawny - .....

szybkie - .....

sportowa - .....



7. Zredaguj zaproszenie na zawody opisane w zadaniu pierwszym. Wykorzystaj zawarte tam informacje:

8. Odmień czasownik „zaciąć” przez osoby w liczbie pojedynczej, rodzaju męskim, w czasie przeszłym

.....  
.....  
.....

9. Dopisz brakujące wyrazy dotyczące dyscyplin sportowych:

- W drużynie ..... na boisku gra jedenastu zawodników, w tym jeden bramkarz.
- Krążek, łyżwy i kije to sprzęt używany w .....
- W ..... używamy rakiet i żółtej piłeczki.
- Królową sportu nazywana jest ....., jej konkurencje to między innymi biegi, skok wzwyż i pchnięcie kulą.



10. Masz przed sobą fragment planu Warszawy. Przyjrzyj się uważnie a następnie wykonaj poniższe zadania:



- Wisła płynie z południa na północ zaznacz kierunek nurtu na rysunku rzeki.
- Zaznacz stadion, który może powstać przy skrzyżowaniu ul. Gwiaździstej i ul. Promyka.
- Wyznacz trasę wyścigu kolarskiego, który przejedzie ulicą Haukego zaczynając od skrzyżowania z ul. Śmiałą, a potem ulicą Czarnieckiego kończąc na skrzyżowaniu z ul. Krasieńskiego.



11. Uzupełnij brakujące określenia.

W Polsce ma się odbyć seria maratonów. Rozgrywane będą w trzech miastach-  
-dawnych i obecnej stolicy Polski, czyli w ....., w .....  
i w.....

Maratończycy biegnąc mijali znaki drogowe:  

Te znaki należą do znaków.....

Potem mijali las, a w nim podziwiali dorodne jagody, które znajdują się w.....  
i jałowce, które należą do.....

(warstwa lasu)

(warstwa lasu)

12. Zaznacz krzyżykiem poprawne odpowiedzi:

➤ Ile sekund ma doba?

- a) 86400s
- b) 1440s
- c) 1480s
- d) 88440s

➤ Ile wynosi różnica liczby 97 i liczby, która powstanie po zamianie miejscami cyfry  
jedności z cyfrą dziesiątek w tej liczbie?

- a) 21
- b) 18
- c) 15
- d) 38

➤ Jaką liczbę należy wpisać w okienko, aby równość  $500 \cdot \square + 7 = 2007$  była  
prawdziwa?

- a) 2
- b) 4
- c) 5
- d) 10



- Czterech zawodników rzuciło piłką lekarską w sumie 28kg. Każdy rzucił po tyle samo. Ile kilogramów rzuciliby 9 sportowców tą samą piłką lekarską przy założeniu, że każdy rzucalby po tyle samo?
- a) 35kg
  - b) 63kg
  - c) 56kg
  - d) 54kg

13. **Rozwiąż zadanie i napisz odpowiedź:**

Marcin, dla utrzymania dobrej kondycji, codziennie przebiega dwukrotnie dookoła boiska w kształcie prostokąta o długości 60m. Jaką szerokość ma to boisko, jeżeli chłopiec, każdego dnia, pokonuje dystans 360m?

*Odpowiedź:*

.....

14. **Rozwiąż zadanie i napisz odpowiedź:**

Zmęczeni zawodnicy robili zakupy w sklepiku. Za 8 rogalików trzeba zapłacić 4zł, a za 6 serków 12zł. Ile muszą zapłacić za 5 takich rogalików i 8 serków?

*Odpowiedź:*

.....



MIĘDZYSZKOLNY KONKURS  
WIEDZY ZINTEGROWANEJ „JUŻ TO WIEM”  
DLA KLAS TRZECICH  
2009

**JUŻ TO WIEM**

**15. Rozwiąż zadanie i napisz odpowiedź:**

Bieg z przeszkodami odbywał się w dwóch turach, po 30 minut każda. Między nimi była przerwa, która trwała 25 minut. O której godzinie zakończy się bieg, jeżeli rozpoczął się o godz. 9.45?

*Odpowiedź:*

.....

**16. Rozwiąż zadanie i napisz odpowiedź:**

Na mistrzostwa Warszawy pojechało 170 kibiców z klas pierwszych, drugich i trzecich. Z klas pierwszych i trzecich pojechało razem 101 kibiców, z klas trzecich i drugich pojechało 119 kibiców. Oblicz po ilu kibiców pojechało z każdego poziomu ?

*Odpowiedź:*

.....



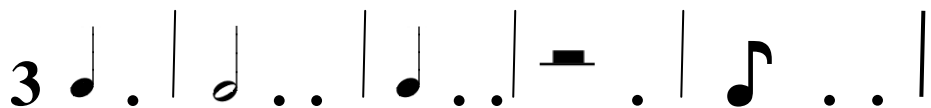


17. Na przedstawionym poniżej zdjęciu (pobranym z Internetu [www.jubilarskie.info/srebro/medal.jpg](http://www.jubilarskie.info/srebro/medal.jpg)) przedstawiony jest rodzaj rzeźby wykonany na płycie metalowej z pozostawieniem na niej tła. Napisz pod spodem jak się nazywa.



Ten rodzaj rzeźby nazywa się..... .

18. Uzupełnij takty:



19. Podpisz nuty nazwami solmizacyjnymi.

